

# INVITACIÓ

ENTRADA GRATUÏTA CONDICIONADA A L'AFORAMENT DE LES SALES



Institut del Teatre  
Diputació de Barcelona

TEATRE ADRIÀ GUAL

teatre alegria

## ESPECTACLES-TALLER

## DE QUART

## ESCOLA SUPERIOR D'ART DRAMÀTIC

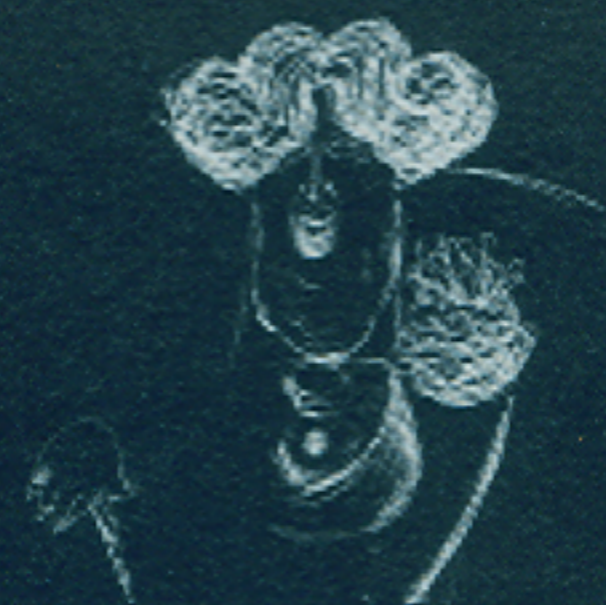
Teatre Adrià Gual, La Cuina, Teatre Alegria  
del 30 de gener al 23 de març del 1997

El treball que els alumnes d'Art Dramàtic han realitzat al llarg de la seva carrera finalitza en uns muntatges que anomenen tallers. És el moment de fer confluïr tot l'aprenentatge i tot l'entrenament que han practicat sistemàticament durant quatre anys i que segueixen practicant. D'aquesta manera es facilita a l'actor l'experiència d'un treball pràctic dins l'especialitat escollida- Interpretació, Escenografia, Direcció- que culmina amb la representació quotidiana davant del públic. Et convidem a conèixer el treball d'aquells que ja podem qualificar de nous professionals.

## PRESENTACIÓ

Sota la brillantor del text d'Oscar Wilde, sota la seva comicitat sísmica, sota el rutilant desplegament de jocs i enginyers verbals, ¿hi podem trobar alguna cosa més que una magistral paròdia de gènere? ¿No podria ser que als gèneres canònics els poguéssim aplicar aquell avís dels passos a nivell francesos sense barreres, segons el qual «Un tren pot amargar-ne un altre»? ¿Hi passa un drama - a alta o baixa velocitat- pel darrera de cada alta o baixa comèdia? ¿Tenen rostre les màscares? ¿Engendra veritables sentiments la simulació (lírica o grotesca, tant és) de les emocions? Escenografiem l'ideal o idealitzem l'escenografia? ¿És útil per a l'art actoral la frase de Wilde «en matèries importants, compta molt més l'estil que la sinceritat»?

La importància de ser Frank



**AUTOR**  
Oscar Wilde

**DIRECTOR**  
Jaume Melendres

**PRESENTACIÓ**  
Teatre Adrià Gual,  
del 6 al 9 de febrer

**HORARI**  
dia 6; 22.30h, dies 7 i 8; 19.00h  
i 22.30h, dia 9, 18.00h

**EPECIALITAT, INTERPRETACIÓ  
I ESCENOGRÀFIA**

### REPARTIMENT

*John Worthing*  
*Algernon Moncrieff*  
*Reverend Canon Chasuble*  
*Lane, majordom*  
*Marriman, criat*  
*Lady Bracknell*  
*Gwendolen Fairfax*

*Cecily Cardew*  
*Miss Prism, institutriu*

Armand Villén  
Albert Triola/Jumon Erra  
Jumon Erra/Albert Triola  
Jumon Erra/Albert Triola  
Diego Murciano  
Eva Poch  
Eulàlia Feliu  
Susana Garcia-Prieto  
Bea Segura  
Susana Garcia-Prieto/  
Eulàlia Feliu

**AJUDANT DE DIRECCIÓ**  
Diego Murciano

**ESCENOGRÀFIA, VESTUARI I IL·LUMINACIÓ:**  
Júlia de Porras  
Anna Alcubierre  
Núria Cardoner

**TUTOR D'ESCENOGRÀFIA**  
Andreu Rabal